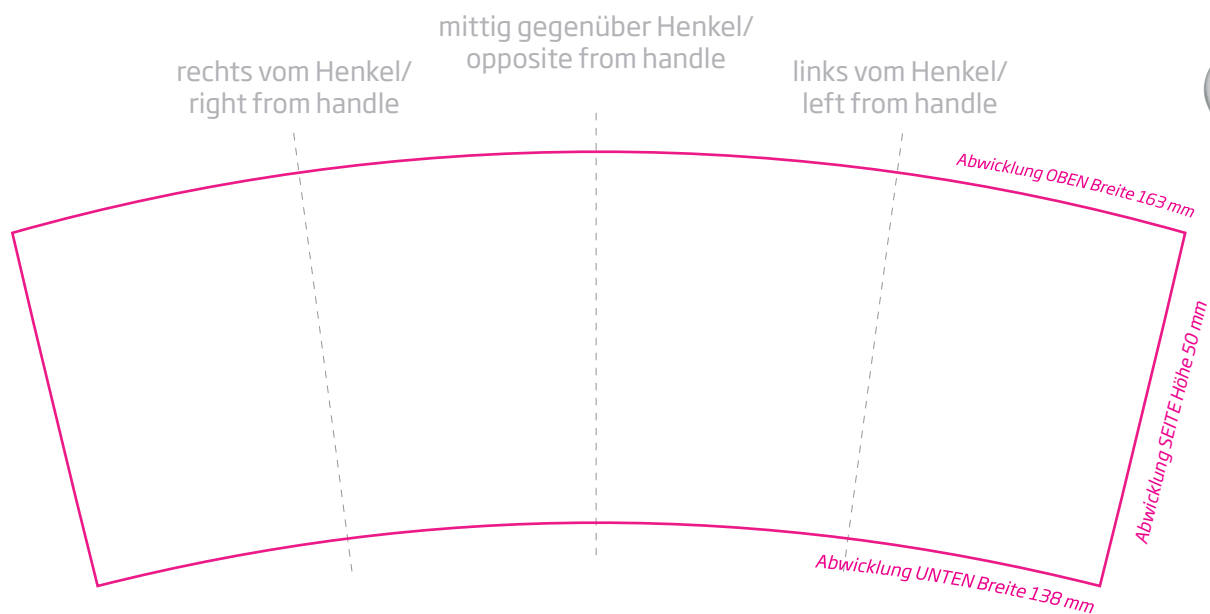
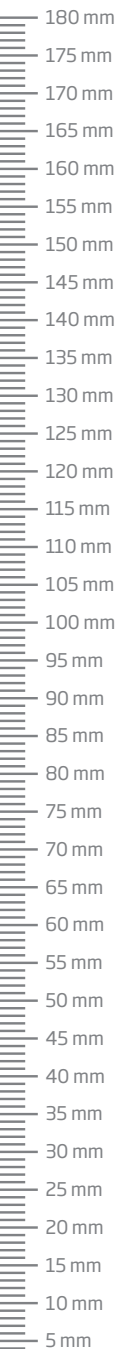


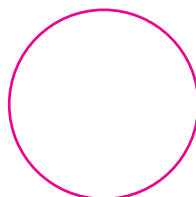
**Circa Angaben - Motivprüfung erforderlich/** *approximate information - design verification necessary*



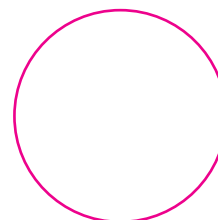
**Transferdruck/** *Transfer silkscreen print: ca. 163 x 50 mm*  
**Daten bitte ungebogen/** *Only unbended data*



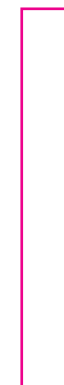
**Innendekor/**  
**Inside print**  
 ca. 40 X 25 mm



**Bodeninnendekor**  
**Bottom inside print**  
 Ø 25 mm



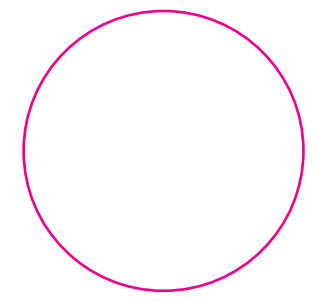
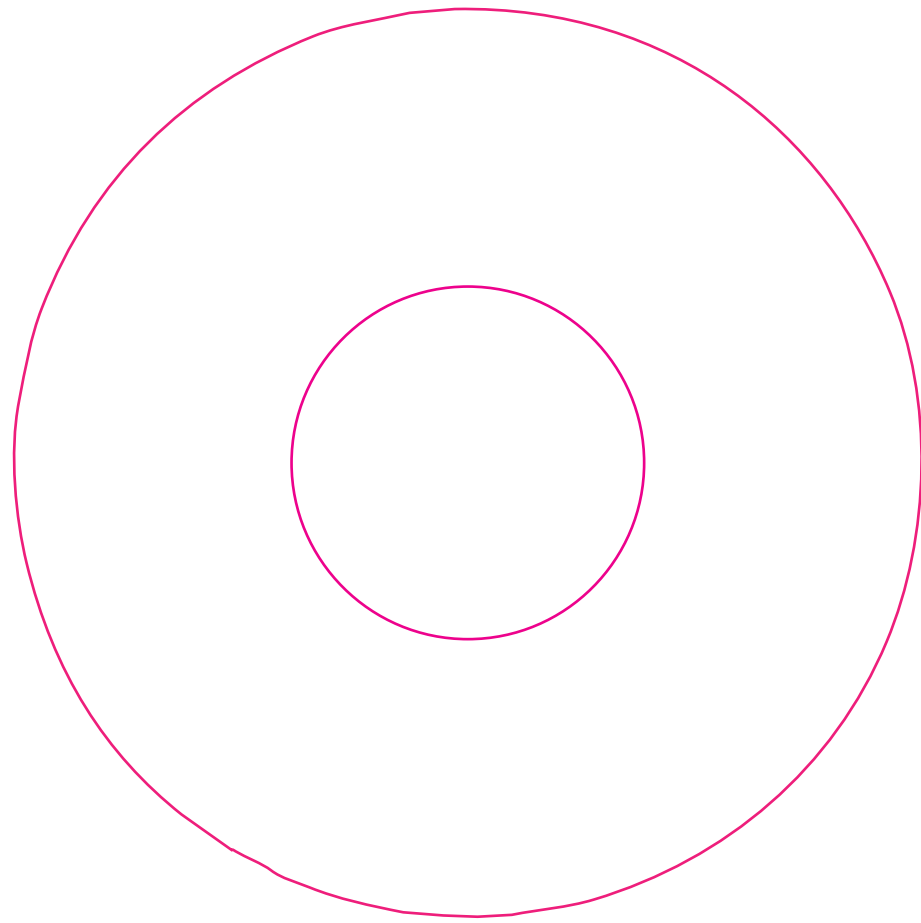
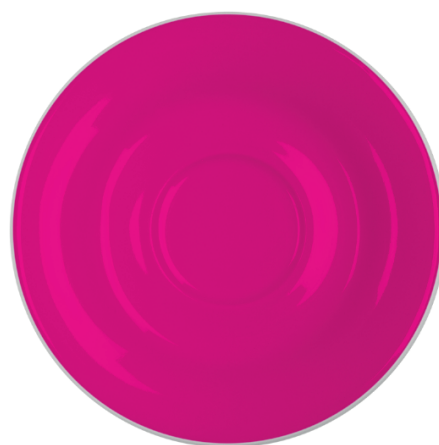
**Bodenmarke außen**  
**Bottom outside print**  
 Ø 28 mm



**Henkel/Handle**  
 8 x 50 mm

**Circa Angaben - Motivprüfung erforderlich/** *approximate information - design verification necessary*

215 mm  
210 mm  
205 mm  
200 mm  
195 mm  
190 mm  
185 mm  
180 mm  
175 mm  
170 mm  
165 mm  
160 mm  
155 mm  
150 mm  
145 mm  
140 mm  
135 mm  
130 mm  
125 mm  
120 mm  
115 mm  
110 mm  
105 mm  
100 mm  
95 mm  
90 mm  
85 mm  
80 mm  
75 mm  
70 mm  
65 mm  
60 mm  
55 mm  
50 mm  
45 mm  
40 mm  
35 mm  
30 mm  
25 mm  
20 mm  
15 mm  
10 mm  
5 mm



Bodenmarke außen Untere  
Bottom outside saucer  
Ø 30 mm

Druckfläche Untere gesamt  
printarea saucer full  
Ø 120 mm

Druckfläche Spiegel  
printarea saucer mirror  
Ø 37 mm

## VORGABEN ZUR DIGITALEN ÜBERMITTLUNG VON DRUCKUNTERLAGEN

**Wir benötigen grundsätzlich Vektordaten außer bei Druck von fotorealistischen Bildern.**

### Software-Umgebung

- Adobe Illustrator
- Adobe Photoshop

### Datenübertragung

e-mail  
wetransfer  
CD-ROM, DVD-ROM,

### Schriften

Erstellen Sie Schriften möglichst in einem Vektorprogramm und wandeln sie in Pfade um. Ist das nicht möglich, dann fügen Sie bitte alle Zeichensätze, auch Logo- und Zeichen-Fonts, bei.

### Logos / Strichdruck / Echtfarben

- Datenformat: Ai, EPS, PDF
- Alle Elemente in Pfaden angelegt
- Schriften in Pfaden angelegt
- Vorlagen: Farbangaben nach Pantone oder HKS

### Daten Bilder (gerasterte Motive)

- Bilddaten: TIFF, PSD, JPG, PDF (unkomprimiert)
- Bildgröße mind. A5
- Auflösung mind. 300dpi
- Für Strichabbildungen sind 1200 dpi (mind. 600 dpi) ideal.
- Vorlagen: farbverbindlicher Ausdruck oder Proof

### Einschränkungen:

Gravur: je feiner Linien und Elemente bei einer Gravur sind, umso weniger tief kann graviert werden Insbesondere bei Miniaturelementen wie dem registered trade mark-“R” ist eine Mindestgröße von 3-4 mm Durchmesser erforderlich.

Dekordruck: keine Linien unter 1-Punkt Strichstärke. Geometrische Formen wirken auf runden und gewölbten Tassen und Bechern ggf. verzerrt. Kein Raster unter 15% Deckung. Kein Magenta und Cyan im klassischen Auf- oder Inglasurdruck. Andruckmuster erforderlich.

**Bei Rückfragen oder detaillierten technischen Auskünften stehen wir Ihnen gerne unter Telefon 08031/2747-12 zur Verfügung.**